

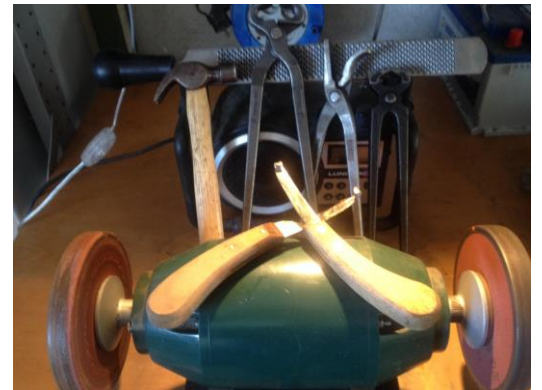
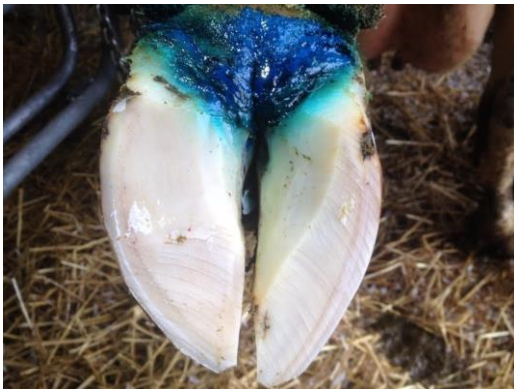
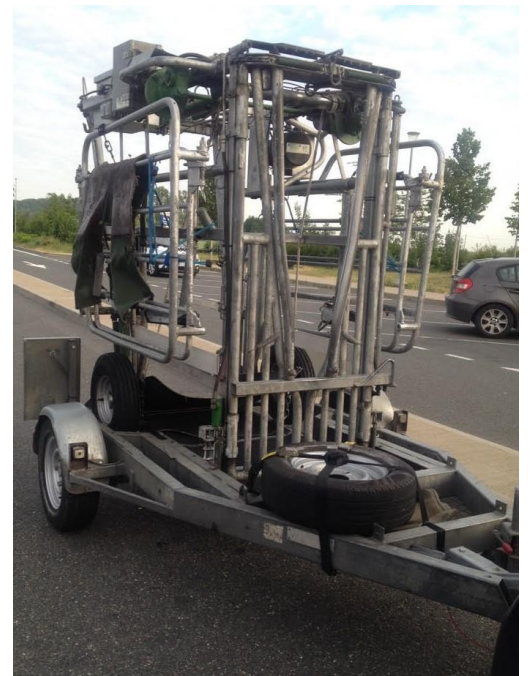
COnseils

SERvices

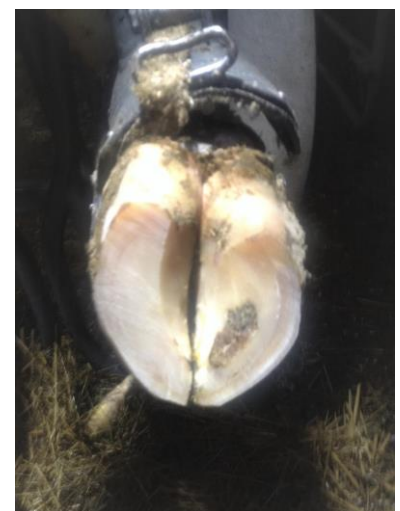
ELevage

➔ Pédicure

➔ Reproduction



SAVOIR FAIRE



Et ... Approche Globale

I. Les boiteuses en premier

- Intervention rapide même pour un petit nombre de vaches
- Attention portée aux lésions (pose systématique de semelle pour le confort des animaux), pansements si besoin
- Travail dans le calme avec le temps nécessaire
- Explication du travail effectué
- Temps d'observation :
 - Des vaches dans le troupeau, démarchés, aplombs
 - Du bâtiment et des sols



↪ **Pour finalement vous proposer une intervention dans un cadre plus préventif si besoin (fréquence, période, ...)**

II. La prévention et du confort :

- Hygiène irréprochable d'un élevage à l'autre
 - a. Le chantier : de 20 à 25 vaches maxi
 - Les quatre pieds si besoin
 - Pratique dans le calme et respect des animaux
 - Passage des animaux à risque dans la cage même si aucune intervention



b. Les gestes :

- Elimination de la corne érodée du talon
- Suppression systématique de l'appui sur les onglons porteurs
- Travail en profondeur du creux axial à la rénette
- Appréciation du résultat à la sortie de la cage (démarche)



- Enregistrement des lésions et qualité de la corne
- c. Au final :
 - Compte rendu et discussion en fin de chantier pour la mise en place de dispositions simples, réalisables afin d'améliorer la situation
 - Prise ensemble d'un nouveau rendez-vous
- d. Les petits plus...
 - Souplesse du chantier (pas de nécessité pour l'éleveur d'être présent en permanence sur le chantier)
 - Intervention en retour sur l'élevage si problème suite au parage
 - Biosécurité : hygiène des hommes et du matériel
 - Société adossée à un Cabinet Vétérinaire Conseil

III. Mais encore ! De la formation... dans votre élevage

- Au parage et les premiers gestes si boiterie, mais aussi, le choix du matériel, l'affutage, la contention.... Sur 3 jours
- A l'insémination par l'éleveur.... Sur 2 jours et demi

IV. Les suivis de reproduction par échographie

- a. Bovine :
 - Dates de passages réguliers en fonction de la mise à la reproduction
 - Aide à la décision suite au constat
 - Différents contrats en fonction de vos besoins
- b. Ovine / Caprine :
 - Gestion des mises-bas

Obtenez tous nos tarifs sur simple demande aux techniciens

COSEREL
159 rue de bourgogne
71680 CRECHES SUR SAONE
accueil.coserel@gmail.com

Service Administratif :

+ Sandrine GRIMAUD
Téléphone : 04.75.72.79.81

L'équipe des techniciens :

+ Anthony TRANCHAND
Pédicure bovins et petits ruminants
Portable : 06.31.78.63.08

+ Stéphane BONNET
Echographie et Pédicure petits ruminants
Portable : 06.26.58.21.69

+ Marc DURAND
Pédicure bovins et Formations
Portable : 06.86.37.84.20

Partenaires de la Société GEOSANE
Gamme de produits Hygiène et Nutrition